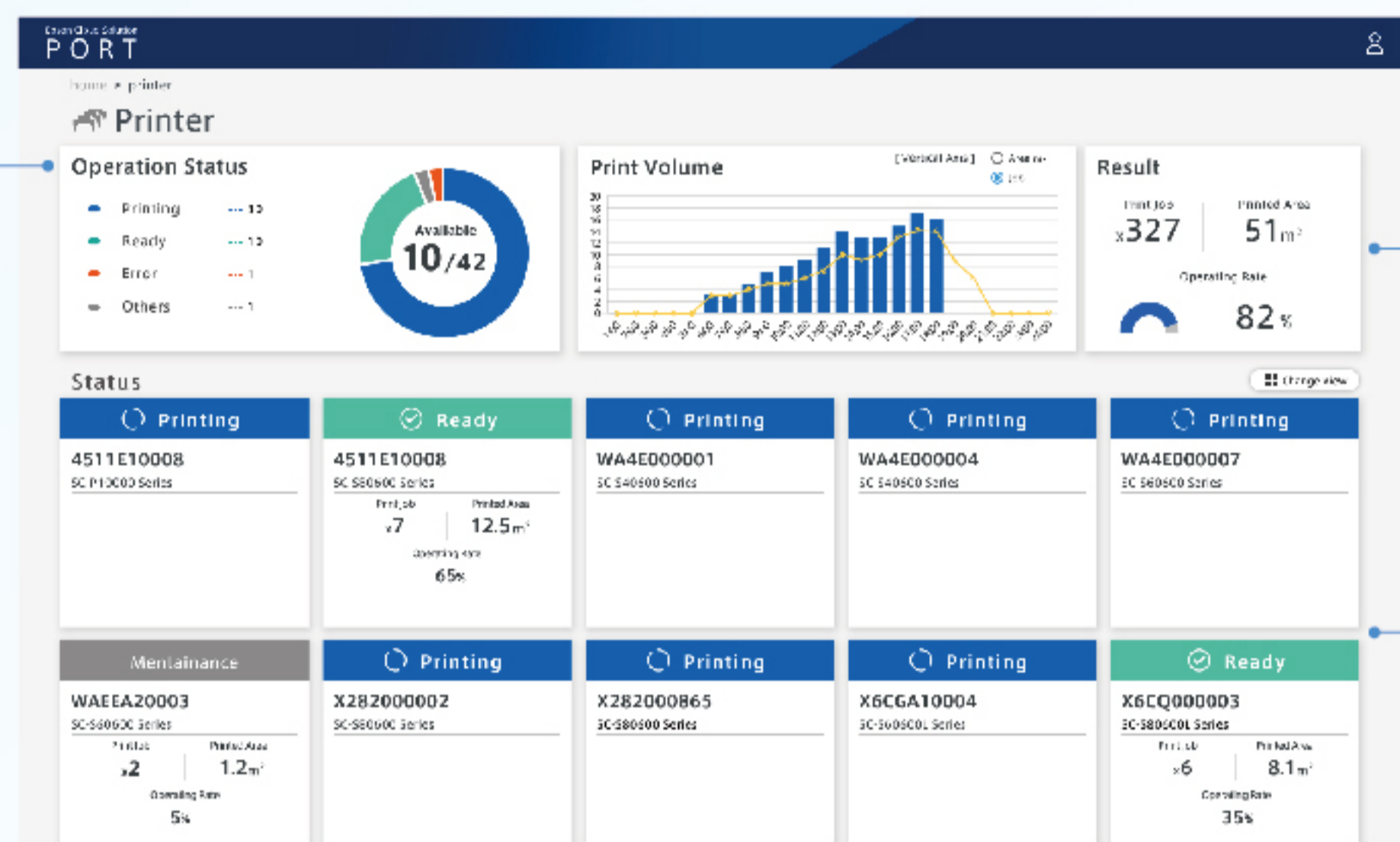


Epson Cloud Solution PORT - 隨時隨地掌握印刷機狀況

Epson 最新開發的雲端列印管理系統 - Epson Cloud Solution PORT，可透過 PC、行動裝置，線上即時查看印刷機狀況，簡單易懂的可視化圖示，清楚的顯示印刷機狀態資訊，並可匯出印刷機的列印結果報告，有助於改善生產排程，減少印刷機的待機時間，提高生產效率。

1 顯示稼働數量

清楚顯示「列印中」、「就緒」、「錯誤」、「其他」的印刷機數量，可以一目了然地看到所有印刷機的操作狀況。



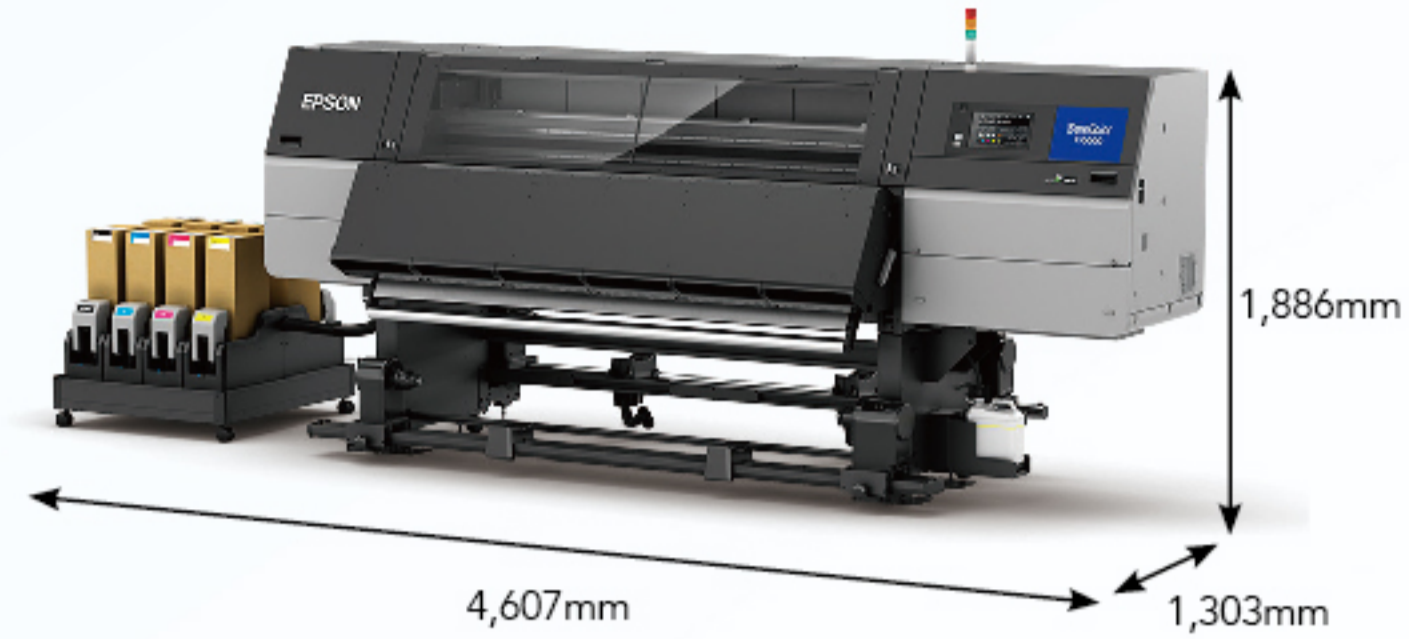
2 顯示機器的操作結果

可以看到所有已連接的印刷機運行結果。

3 顯示所有印刷機

您可以在列表中檢查所有已連接印刷機的運作狀態。

SC-F10030



本產品通過經濟部標準檢驗局驗證登錄 (RPC) 型式認證 R33126

機種名稱	SC-F10030
噴頭技術	4.7吋 PrecisionCore Micro TFP 噴頭
噴頭排列	每色 3200 個噴嘴，共 4 顆噴頭
印刷方向	單向印刷、雙向印刷
最大列印解析度	1200x1200dpi
新型熱烘溫度設定	50°C ~ 110°C
墨水類型	Epson UltraChrome® DS 墨水科技
顏色配置	青色、洋紅色、黃色、特黑色 (C、M、Y、HDK)
墨水盒容量	3,000ml / 10,000ml (每色各 2 個墨水盒)
最大列印寬幅	1936mm
紙材寬幅	300mm ~ 1950mm
紙材厚度	0.04mm ~ 1mm
捲筒紙管尺寸	2 吋、3 吋
最大捲筒紙外徑 / 重量	250mm / 60kg
連接介面	USB 3.0 / 1000Base-T
內建記憶體	155GB
操作環境條件	建議溫度：10°C ~ 35°C / 建議濕度：20% ~ 80% (無凝結)
機台尺寸	寬：4,607mm / 高：1,886mm / 深：1,303mm (含連續供墨系統)
機台重量	736kg (含連續供墨系統)
電源電壓	AC 200-240V x2 ; 16A x2
耗電量	操作中：約 3.9 W / 電源關閉：約 9.6 W

配件與耗材

品名	料號	
標準配件料號		
SC-F10030 專用收紙器	C12C933881	
SC-F10030 專用送紙器	C12C933901	
煤材清潔器	C12C936031	
壓紙輪墊片	C12C936041	
Epson Edge Print 軟體	C12C934181	
墨水盒料號		
10,000ml	特黑色	C13T43G100
	青色	C13T43G200
	洋紅色	C13T43G300
	黃色	C13T43G400
3,000ml	特黑色	C13T43A100
	青色	C13T43A200
	洋紅色	C13T43A300
	黃色	C13T43A400
其他耗材		
清潔工具包	C13S210103	
噴頭清潔裝置	C13S210065	
廢墨收集桶	C13S210071	
清潔棒	C13S090013	
無塵室清潔布	C13S090016	

為確保最佳且穩定的列印品質，本印刷機僅可使用 Epson 原廠墨水盒和墨水，尚置入非原廠墨水盒，印刷機將無法使用。因使用非原廠墨水盒而造成之印刷機損害或故障，不適用本公司所提供之免費保固條款，使用者需自行負擔維修費用。

以上規格若有變更，恕不另行通知

2020-10

客戶自行維修，減少停機時間

SC-F10030可搭配「客戶自行維修」方案，客戶可根據印刷機狀況，不需等待工程師到場維修，即可自行更換需更換的噴頭，並透過噴頭旁的攝像鏡頭，進行噴頭自動校正，以減少停機時間。



* 請詳閱「客戶自行維修」合約內容，並接受原廠工程師進行「客戶自行維修」教育訓練。
* 要執行「客戶自行維修」，需要註冊「Epson Cloud Solution PORT」。

註冊 Epson Cloud Solution PORT，可享全機一年保固*，無後顧之憂

Epson推出全新SC-F10030工業級熱昇華紡織輸出機，我們對新產品的品質與穩定度抱著強烈的信心，並願意把信心轉化成實質的回饋，只要註冊Epson Cloud Solution PORT，即可享有全機一年保固*，讓所有購買Epson SC-F10030的使用者無後顧之憂。

*噴頭提供有限保固，詳情請洽專銷商

立即註冊



EPSON
EXCEED YOUR VISION

www.epson.com.tw

EPSON、EXCEED YOUR VISION、Epson Stylus、Epson UltraChrome、MicroPiezo 及其商標均為 Seiko Epson Corporation 所屬的註冊商標或商標。在此文件中所使用的其他產品名稱、品牌名稱、及公司名稱僅供識別之用並且係屬於各自擁有者的商標或註冊商標。

EPSON
EXCEED YOUR VISION

為您成功設想



Epson 全新進化 工業級 4.7吋四噴頭

— 完美實現高速、穩定且高品質的生產力 —

76" 工業級熱昇華紡織輸出機 SureColor SC-F10030

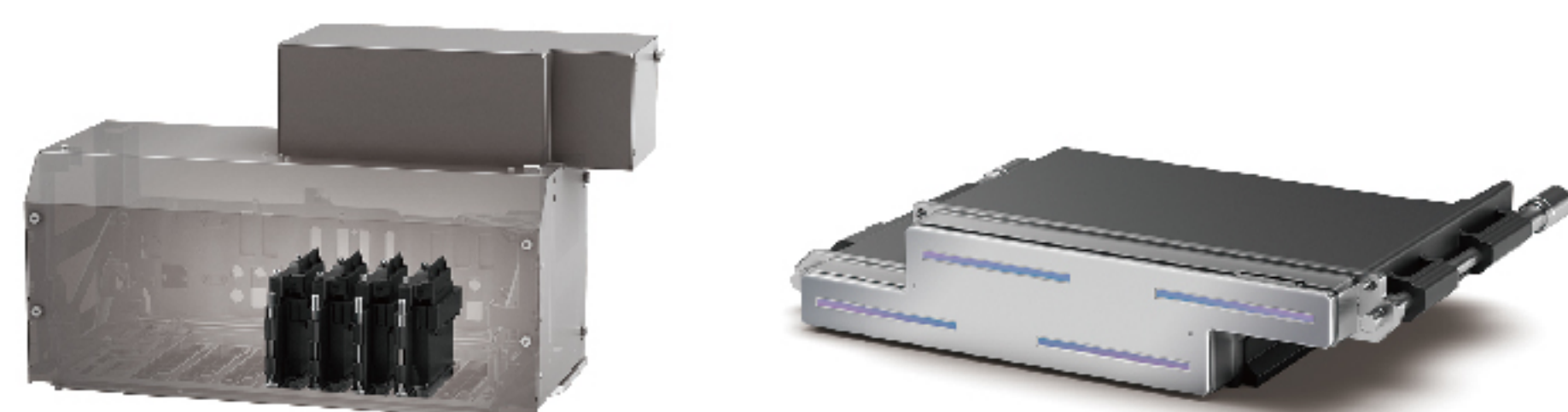


- 4.7吋 PrecisionCore Micro TFP 工業級四噴頭，每一色系皆擁有 3,200 個噴嘴，最高產能達 255 m²/h
- 搭載工業級機構設計與新型熱烘機，以實現穩定且高品質的高速量產
- 全新熱插拔式連續供墨系統，每色最多可搭載 2 個 10L 大容量墨水盒，墨水用盡自動切換，量產不停機
- Epson 精點微噴墨點技術再進化，獨家多層半色調技術，實現高品質列印
- 搭配 Epson Cloud Solution PORT，線上隨時隨地掌握印刷機狀況，協助改善生產排程，提升工作效率

全新 4.7 吋 PrecisionCore Micro TFP 工業級四噴頭

SC-F10030 採用全新 4.7 吋 PrecisionCore Micro TFP 四噴頭，相較於舊機種 1.0 吋雙噴頭，每一色系皆擁有 3,200 個噴嘴，4 倍以上的噴嘴數，不僅有效提升產能，亦同時兼顧品質，再加上 UltraChrome DS 墨水的完美搭配，最高解析度可達 1200 x 1200 dpi，最高生產速度可達 255 m²/h。

印刷模式	最高速印刷 300x600dpi 1.1pass	255 m ² /h
	高速印刷 600x600dpi 2.5pass	130 m ² /h
	標準畫質 ① 600x600dpi 3.1pass	103 m ² /h
	標準畫質 ② 600x600dpi 4.3pass	74 m ² /h



新型機構設計，以實現穩定且高品質的高速量產

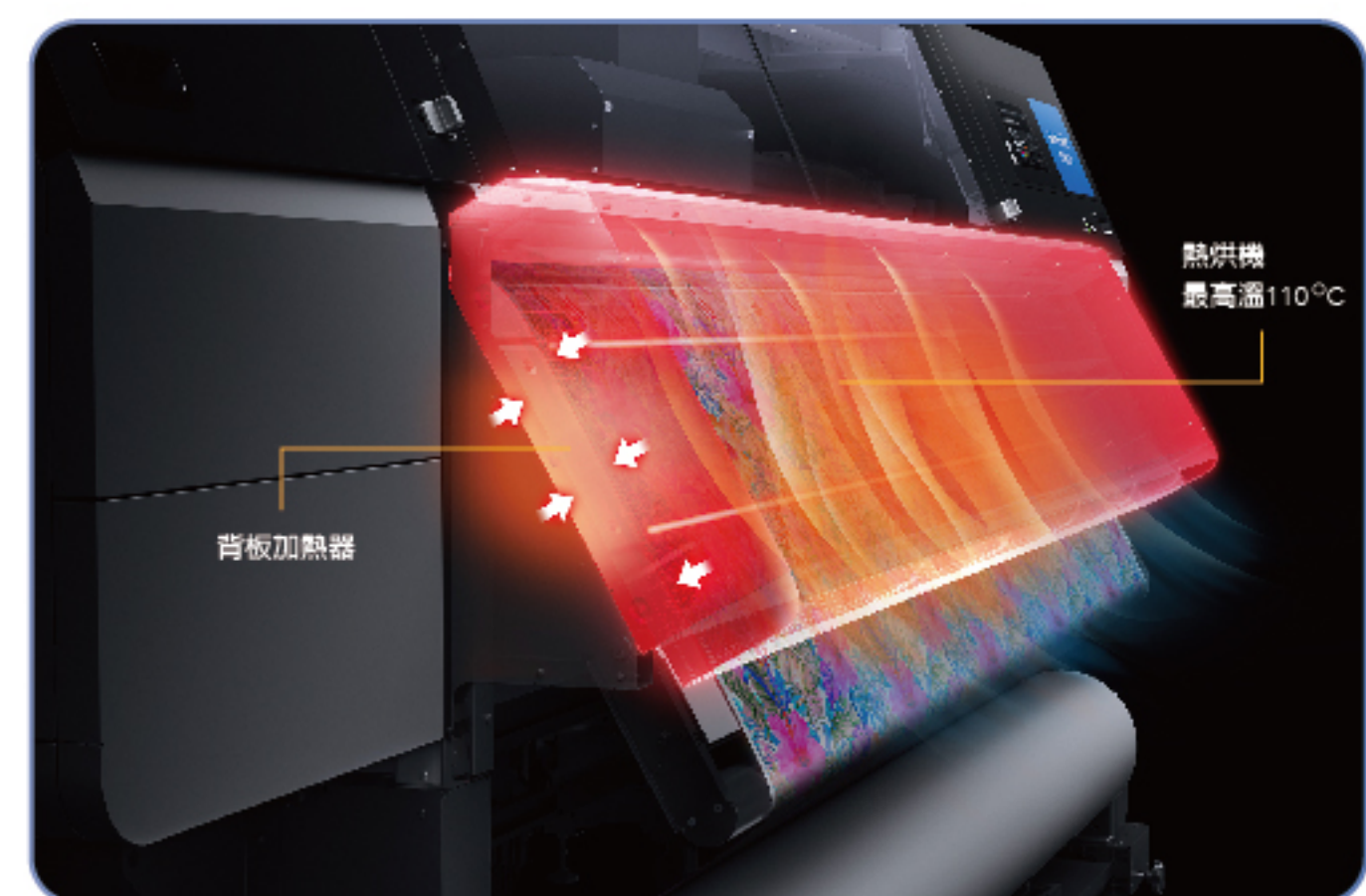
1. 工業級線性滑軌與馬達

SC-F10030 使用工業級線性滑軌與馬達，以支持噴頭的高速運作，耐用性更勝一籌。



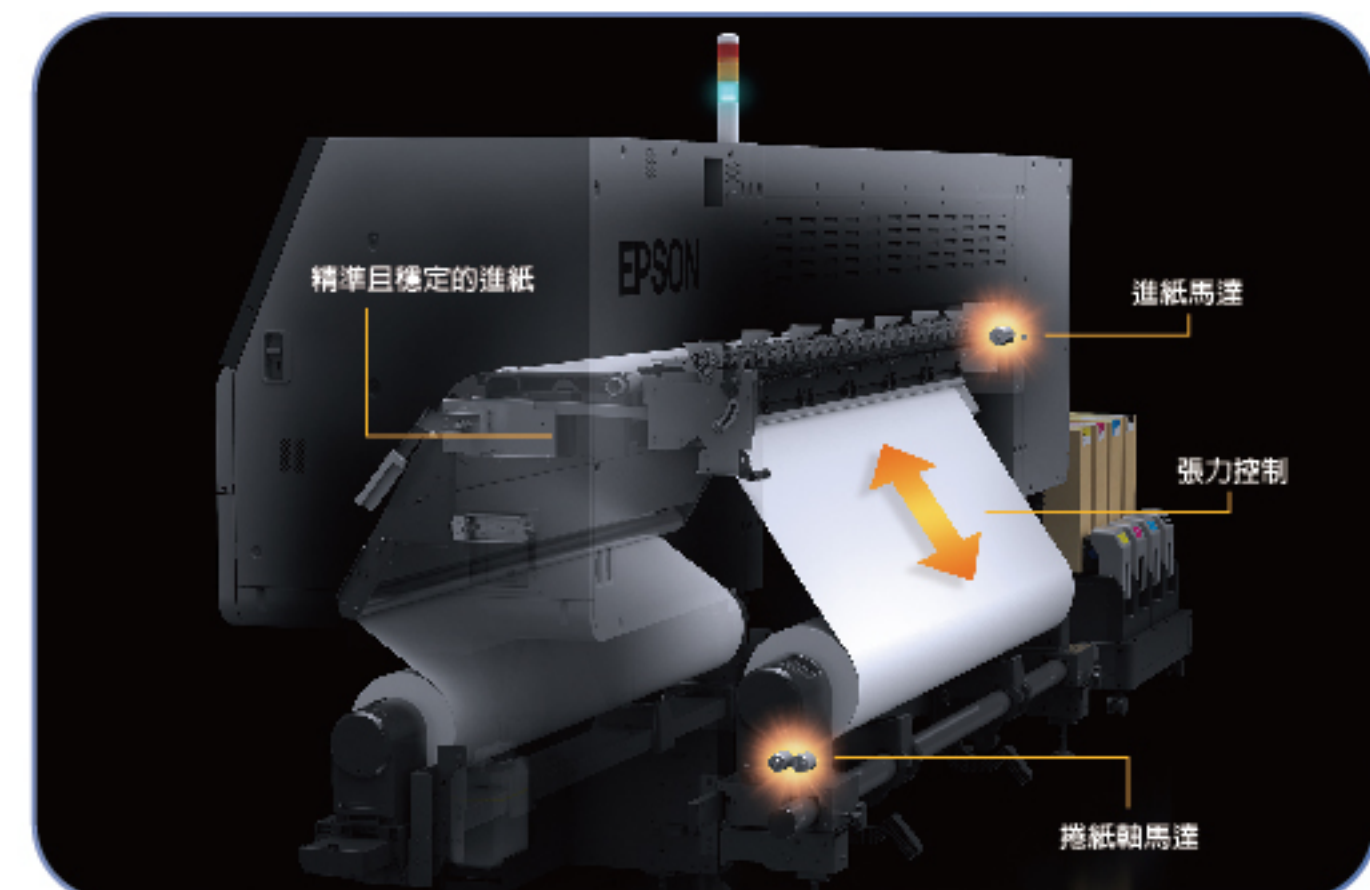
2. 新型熱烘機

透過正面熱烘機與背板加熱器可有效控制紙張表面溫度，快速乾燥，減少紙張起皺與背印。



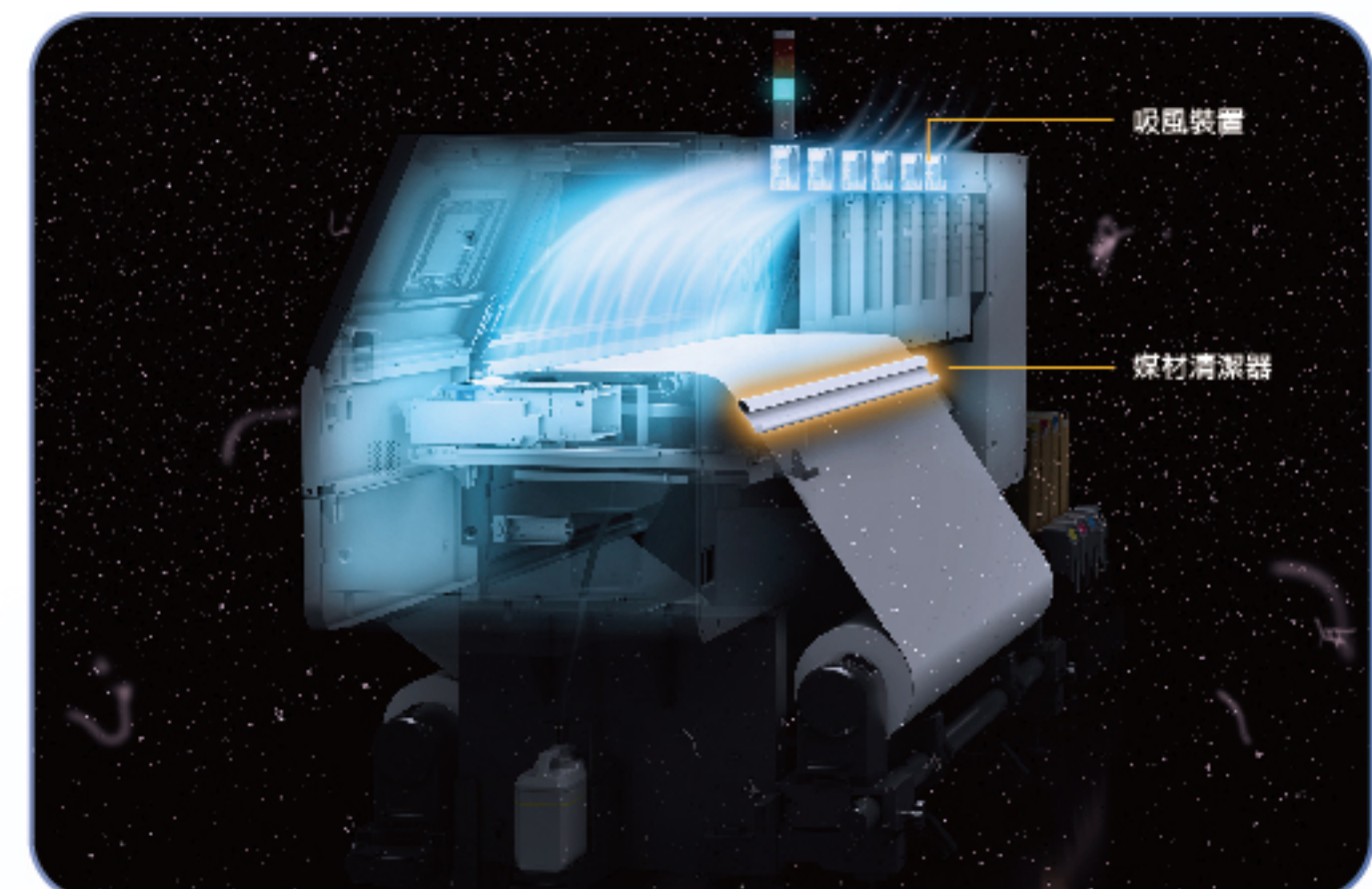
3. 新型自動張力控制

新型自動張力控制對應不同的紙張能提供穩定進紙，並保持紙張的張力恆定，對應高速量產，有助於提升列印品質。



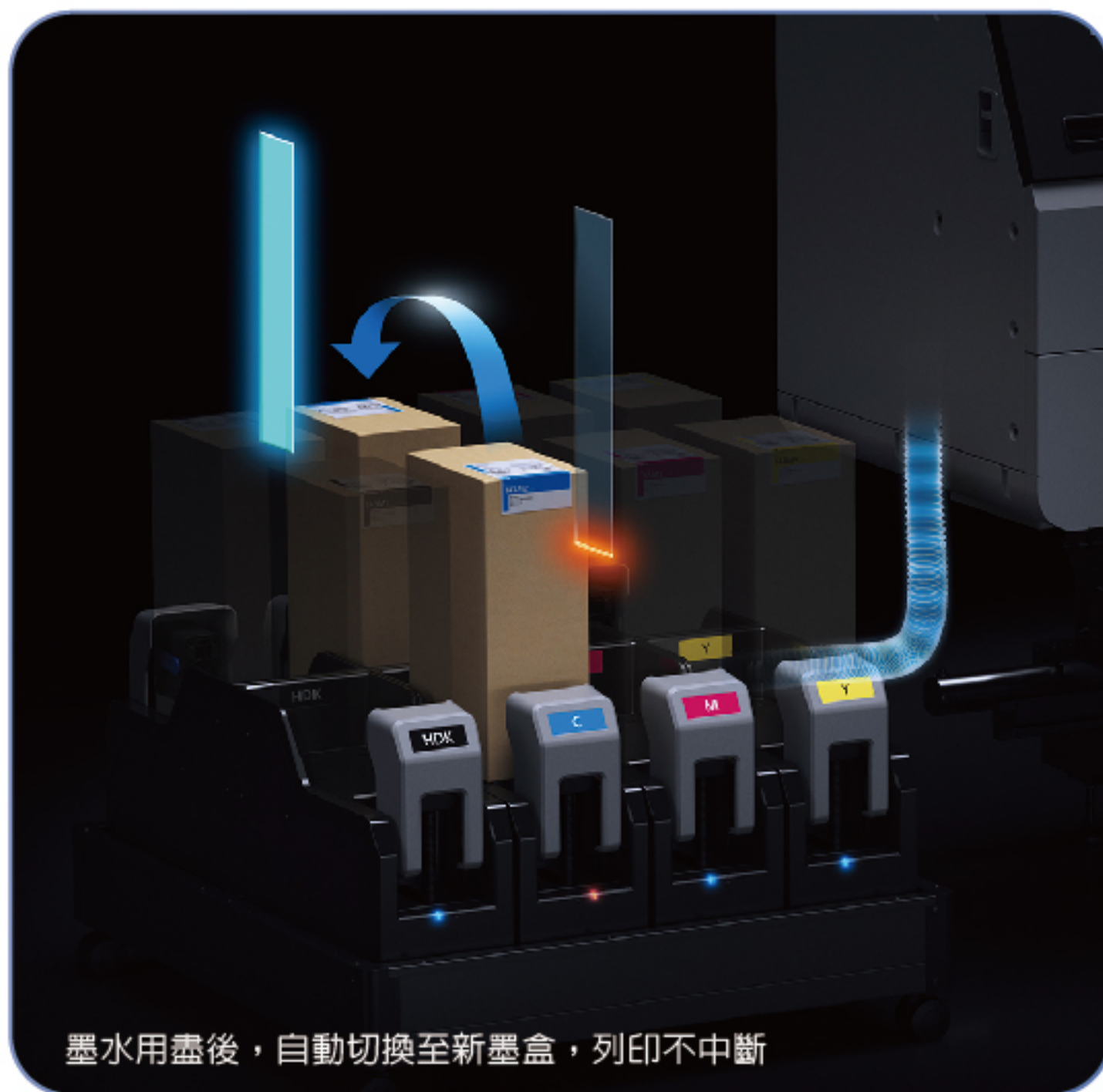
4. 吸風裝置與媒材清潔器

印刷機後方的吸風裝置與媒材清潔器可有效減少灰塵進入印刷機內部，以防止列印瑕疵發生。



全新熱插拔式連續供墨系統，墨水用盡自動切換，量產不停機

SC-F10030 搭載全新連續供墨系統，每種顏色搭配 2 個 3 公升或 10 公升大容量墨水盒，每色最多可裝 20 公升墨水，搭配熱插拔式的連續供墨設計，不僅大量列印生產時可減少更換墨水盒的次數，還能在列印過程中更換空墨水盒，不再因墨水不足而停機，可長時間安心生產。



10 公升墨水盒



3 公升墨水盒

Epson UltraChrome DS 高品質墨水 通過 OEKO-TEX® 安全認證

OEKO-TEX® ECO Passport 是針對紡織品於熱轉印生產流程中所需的原材、半成品以及最後製成品進行的專業獨立測試與效果認證。SC-F10030 搭配 UltraChrome DS 墨水，通過 OEKO-TEX® ECO Passport 安全無毒認證，對於成人及小孩安全無虞，讓您穿的安心。



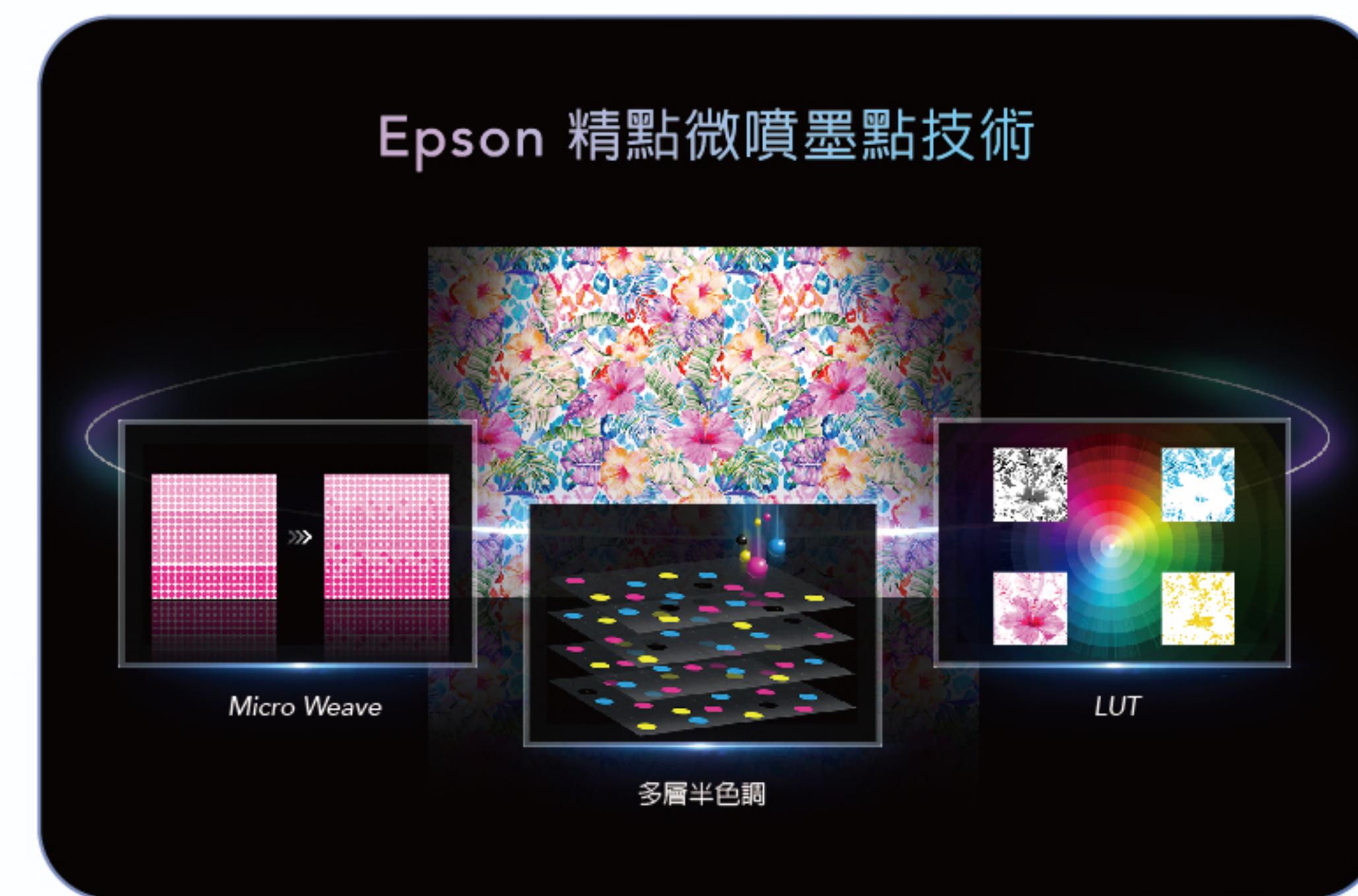
此外，UltraChrome DS 墨水擁有高色牢度，讓輸出圖像的效果保持能更持久。經各項牢度測試，證明原廠墨水品質可靠度最佳。

項目	試驗標準	HDK	Y	M	C
耐光色牢度	EN ISO 105B02	5	7	4	3-4
洗滌色牢度	EN ISO 105C02	4.5	4.5	4.5	4.5
耐汗色牢度	EN ISO 105E04	5	5	5	5

* 由日本第三方公證單位測試所得，每項數據皆能符合市場需求。

獨家精點微噴墨點技術，實現高品質列印

Epson 獨家精點微噴墨點技術再進化，除了原有 Micro Weave 與 LUT 技術，SC-F10030 搭載最新的多層半色調技術，可改善墨點位置錯誤所造成的列印品質瑕疵，即使在紙張不平的情況下，也能維持良好的列印品質。



Epson Edge Print - 原廠專用輸出軟體，操作簡單、輕鬆上手

Epson 最新開發的輸出軟體-Epson Edge Print，擁有獨家的圖像處理技術，可減少圖像顆粒感、減輕刷線、階調更平順，並使色域最大化，實現最佳化的列印品質。此外，HQ 的印刷模式，更進一步提高墨水著墨精度，可實現高品質的細緻印刷。Epson Edge Print 具有簡潔的操作介面，在使用上更直覺便利，可輕鬆實現連續印花，是任何人都能快速上手的軟體。

