

Timeless Collection.

經典刷毛厚棉大學T觸感柔軟，百搭耐穿不失時尚感



COMFORT X VERSATILITY

舒適 X 百變穿搭 X 外穿
內搭襯衫 X 牛仔褲 X 長短裙怎樣都有型！

快速出貨

88000

亞規大學T恤



6 SIZE 9 COLORS 8.4 oz/yd² 285 g/m²

- 50%棉 + 50% polyester，預縮處理針織絨布
- 緞面領標
- 側邊縫線
- 在腰部和袖口採用雙針縫
- 2x1 羅紋彈性纖維
- XS - 2XL
- 9種顏色

PRICE

XS-XL NT\$ 600 (未稅)
2XL NT\$ 700 (未稅)

SIZE/尺寸 「身高」僅作為選購參考值之用

88000 系列 尺寸表/SIZE						
CM/身高	XS	S	M	L	XL	2XL
胸寬	48	51	53	56	61	64
衣長	62	65	67	70	73	75
袖長	57	59	60	61	62	64

※平放尺寸丈量，尺寸容許範圍±2-2.5CM皆為正常



*C = % Cotton, P = % Polyester 纖維成分因色而異，細節請見顏色列表



男模特兒
身高 184 cm 174 深海軍藍 尺寸 L



女模特兒
身高 161 cm 003 麻灰 尺寸 WM



更多介紹 庫存查詢



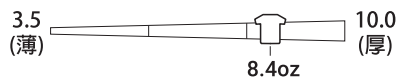
全棉連帽T恤

00216-MLH

8.4盎司 全棉帽Tee
簡易穿搭 時尚風格

MATERIAL

- 285g/m² (8.4oz)
- 100%全棉毛巾布
- ※ 麻灰、燕麥色：棉93% 聚酯纖維7%
- 袖口、下擺為1X1羅紋
- 帽繩同大身色
- 兒童尺寸無附帽繩
- 女款(WM)袖子及衣寬較合身



網版 轉印 刺繡 直噴

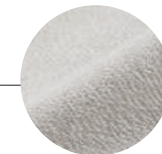
SIZE	單位：CM											
尺寸	100	110	120	130	140	150	WM	S	M	L	XL	2XL
尺寸編碼	19	20	21	22	23	24	53	01	02	03	07	62
衣長	40	43	46	50	53	56	63	64	67	70	73	76
胸寬	32	34	36	38	40	43	45	47	50	53	56	59
肩寬	27	29	31	33	35	37	37	41	44	47	50	53
袖長	34	38	42	47	51	55	58	61	62	63	63	64

039 燕麥色



【注意】

依日本規定基於安全考量
兒童尺寸100cm至150cm
無附帽繩



毛巾布





男模特兒
身高 184 cm 003 麻灰 尺寸 L



女模特兒
身高 161 cm 029 鮮綠色 尺寸 S



更多介紹 庫存查詢

【注意】

依日本規定基於安全考量
兒童尺寸100cm至150cm
無附帽繩



001 白色

毛巾布



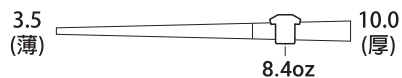
全棉連帽拉鍊外套

00217-MLZ

8.4盎司 全棉帽拉
運動休閒 舒適有型

MATERIAL

- 285g/m² 網眼布 (8.4oz)
- 100%全棉毛巾布
- ※麻灰、燕麥色：棉93% 聚酯纖維7%
- 袖口、下擺為1X1羅紋
- 帽繩同大身色
- 拉鍊色為YKK亮銀色
- 兒童尺寸無附帽繩
- 女款(WM)袖子及衣寬較合身



網版 轉印 刺繡 直噴



SIZE

單位：CM

尺寸	100	110	120	130	140	150	WM	S	M	L	XL	2XL
尺寸編碼	19	20	21	22	23	24	53	01	02	03	07	62
衣長	40	43	46	50	53	56	63	64	67	70	73	76
胸寬	32	34	36	38	40	43	45	47	50	53	56	59
肩寬	27	29	31	33	35	37	37	41	44	47	50	53
袖長	34	38	42	47	51	55	58	61	62	63	63	64



男模特兒
身高 180cm 030 藍色 尺寸 L



女模特兒
身高 161cm 112 酒紅色 尺寸 WM



更多介紹 庫存查詢

Printstar
We are confident of Quality.

全棉圓領大學T恤

00219-MLC

8.4盎司 全棉大學Tee
日本超人氣 潮流趨勢

MATERIAL

■ 285g/m² (8.4oz)

■ 100%全棉毛巾布

※麻灰、燕麥色：棉93% 聚酯纖維7%

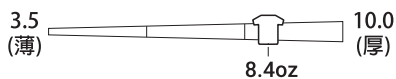
■ 領口、袖口、下擺為1X1羅紋

■ 女款(WM)領口較寬，
袖子及衣寬較合身



毛巾布

003麻灰



網版 轉印 刺繡 直噴

SIZE

單位：CM

尺寸	100	110	120	130	140	150	WM	S	M	L	XL	2XL
尺寸編碼	19	20	21	22	23	24	53	01	02	03	07	62
衣長	40	43	46	50	53	56	63	64	67	70	73	76
胸寬	32	34	36	38	40	43	45	47	50	53	56	59
肩寬	27	29	31	33	35	37	37	41	44	47	50	53
袖長	34	38	42	47	51	55	58	61	62	63	63	64



尺寸	100	110	120	130	140	150	WM	S	M	L	XL	2XL
												(原)XXL



身高178cm S size

身高182cm XL size

3521301

10.0oz. 純棉連帽拉鍊外套

內裏採用不易掉毛之大絨布，
帽子採用雙層硬挺設計。

4 colors / 5 size

●100%棉，大絨布內裏設計
※單向式拉鍊



尺寸(cm)	S	M	L	XL	XXL
衣長	63	67	71	76	81
胸寬	52	55	58	63	68
肩寬	44	48	52	55	58
袖長	56	60	61	62	63



086 深藍色



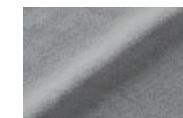
帽子為雙層設計，前方因無接縫所以也可以印花加工。



前置斜插式口袋。



為了方便印刷而採用隱藏式拉鍊設計。



內裏為伸縮性及吸水性都良好的大絨布設計。

3521401

10.0oz. 純棉連帽T恤

俐落的剪裁可以隨心搭配

4 colors / 5 size

●100%棉，大絨布內裏設計



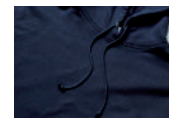
尺寸(cm)	S	M	L	XL	XXL
衣長	63	67	71	76	81
胸寬	52	55	58	63	68
肩寬	44	48	52	55	58
袖長	56	60	61	62	63



002 黑色



帽子為雙層設計，前方因無接縫所以也可以印花加工。



連帽抽繩為圓繩設計，與衣身同色。



前置斜插式口袋。



袖口以及下擺羅紋與衣身的接縫線部分為牢固的雙針縫線設計。

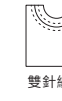
3504401

10.0oz. 純棉大學T恤

因為簡單所以實穿
熱賣款設計

4 colors / 5 size

●100%棉，大絨布內裏設計



尺寸(cm)	S	M	L	XL	XXL
衣長	63	67	71	76	81
胸寬	52	55	58	63	68
肩寬	44	48	52	55	58
袖長	57	59	60	61	61



006 麻灰色



領口為雙針縫線設計。



袖口的衣身與羅紋接縫線部分為牢固的雙針縫線設計。



下擺的羅紋與衣身接縫線部分為牢固的雙針縫線設計。



內裏為伸縮性及吸水性都良好的大絨布設計。



3562001

10.0oz. T/C 內刷毛 連帽拉鍊外套

秋冬必備內刷毛單品
保暖又舒適

8 colors / 5 size

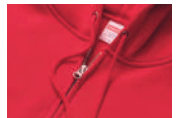
- 內層:48%聚酯纖維、52%棉 內刷毛 (表層:100%純棉)
- 帽子雙層設計，立體有形
- 前置斜叉式口袋
- ※單向式拉鍊



尺寸(cm)	S	M	L	XL	XXL
衣長	63	67	71	76	81
胸寬	52	55	58	63	68
肩寬	44	48	52	55	58
袖長	57	60	61	62	63



帽子為雙層設計，前方因無接縫所以也可以印花加工。



拉鍊為單向式拉鍊，為了方便印刷而採用隱藏式拉鍊設計。



前置斜插式口袋。



內裏採用柔軟滑順兼具高保暖性的內刷毛布料。

3561801

10.0oz. T/C 內刷毛 連帽T恤

表面100%純棉
不易起毛球，印刷加工推薦款

8 colors / 5 size

- 內層:48%聚酯纖維、52%棉 內刷毛 (表層:100%純棉)
- 帽子雙層設計，立體有形
- 前置斜叉式口袋



尺寸(cm)	S	M	L	XL	XXL
衣長	63	67	71	76	81
胸寬	52	55	58	63	68
肩寬	44	48	52	55	58
袖長	57	60	61	62	63



帽子為雙層設計，前方因無接縫所以也可以印花加工。



前置斜插式口袋。



內裏採用柔軟滑順兼具高保暖性的內刷毛布料。

3592801

10.0oz. T/C 內刷毛 圓領大學T恤

簡單實穿，百變搭配
經典大學T

8 colors / 5 size

- 內層:48%聚酯纖維、52%棉 內刷毛 (表層:100%純棉)
- 領口加強雙針縫線設計，耐洗耐穿，不易鬆脫



尺寸(cm)	S	M	L	XL	XXL
衣長	63	67	71	76	81
胸寬	52	55	58	63	68
肩寬	44	48	52	55	58
袖長	57	60	61	62	63



領口為雙針縫線設計



袖口的衣身與羅紋接縫線部分為平面的雙針縫線設計。